

Protokol o provedených výpočtech.

Projekt

Název	osvětlení přechodu
Popis	ulice Nádražní, Č.Těšín
Číslo zakázky	77K2016
Poznámka	
Datum	14.12.2016
Adresa	

Provedené výpočty

- Výpočet osvětlenosti bodovou metodou dle EN 12464

Technické

Krytí IP	IP 43	Blok EIProCADu	L31
Přepočítací koeficient	1,00	Maximální svítivost	538 cd/klm
Elektronický předřadník	Ne	Vypočítaná účinnost	67,4 %
CIE Flux Code	59 88 97 99 67	Symetrie svítidla	Asymetrické

Rozměry

Délka x Šířka x Výška	620 x 310 x 370 mm	Svítící plocha	Délka x Šířka x Výška	450 x 310 x 110 mm
Závěsná výška	370,00 mm			

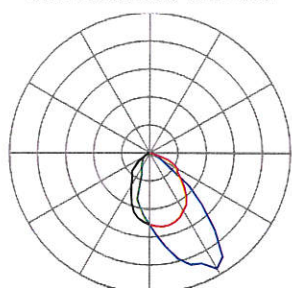
Světelné zdroje**Obecné**

Typ	150W/828
Název	halogenidová výbojka, teplá bílá
Výrobce	
Počet	1

Technické

Činitel podání barev	85
Teplota chromatičnosti	3000 K
Světelný tok	13500 lm
Příkon	150,0 W

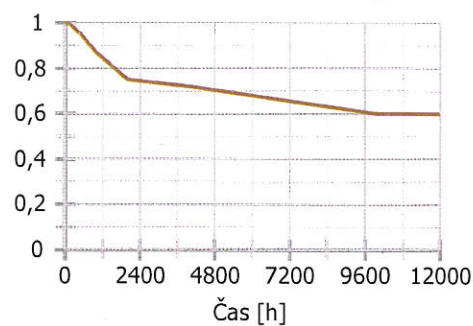
Charakteristika svítivosti



— Rovina C0 — Rovina C90
— Rovina C180 — Rovina C270



Charakteristika stárnutí zdroje



Vozovka - výchozí

Výpočet

Počet odrazů	3
Dělicí poměr svítidla	10
Rozměr elementární plochy	1000 mm

Údržba

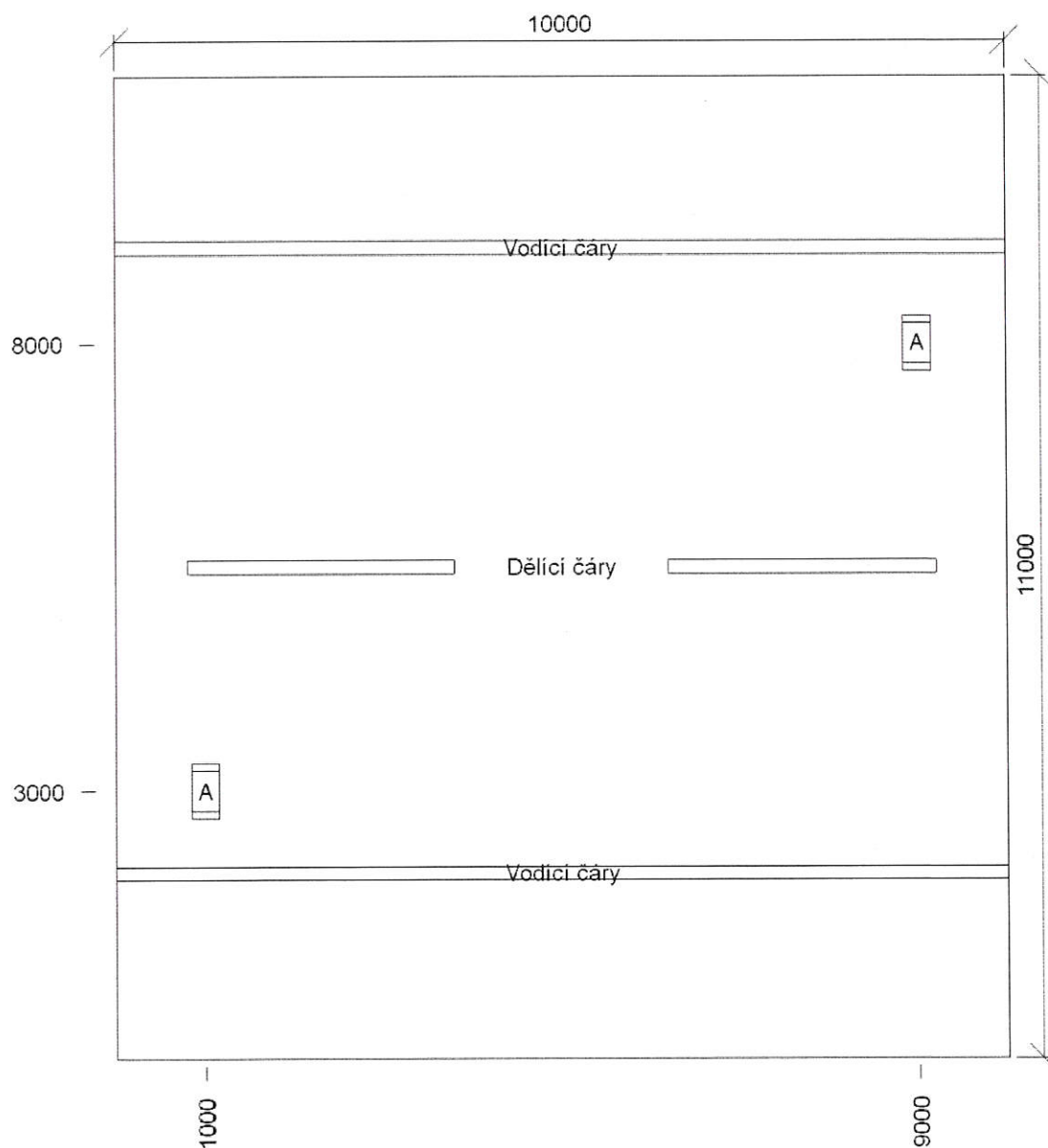
Údržbu počítat	Ano
Čistota prostředí	Standartní
Interval obnovy povrchů	36 m
Výměna světelných zdrojů	Individuální
Interval čištění svítidel	12 m
Funkční spolehlivost	100 %

Geometrie

Výška	6000 mm
Plocha	110,0 m ²

Odražnost

Podlaha	0,5
Strop	0,5
Stěny	0,5



Soustava svítidel 2 -

Svítidlo pro osvětlení přechodů (A)

Vlastnosti pravidelné skupiny

Natočení svítidel	0,0	0,0	-90,0	°
Natočení soustavy	0,0	0,0	0,0	°

Údržba

Přímý udržovací činitel	0,54
-------------------------	------

Počty

Počet v délce	1
Počet v šířce	1
Počet použitých svítidel	1

Rozteče

Rozteč v délce	9000,0 mm
Rozteč v šířce	0,0 mm

Odsazení

Zleva	9000,0 mm
Zepředu	8000,0 mm
Výška	6000 mm

Soustava svítidel 1

Svítidlo pro osvětlení přechodů (A)

Vlastnosti pravidelné skupiny

Natočení svítidel	0,0	0,0	90,0	°
Natočení soustavy	0,0	0,0	0,0	°

Údržba

Přímý udržovací činitel	0,54
-------------------------	------

Počty

Počet v délce	1
Počet v šířce	1
Počet použitých svítidel	1

Rozteče

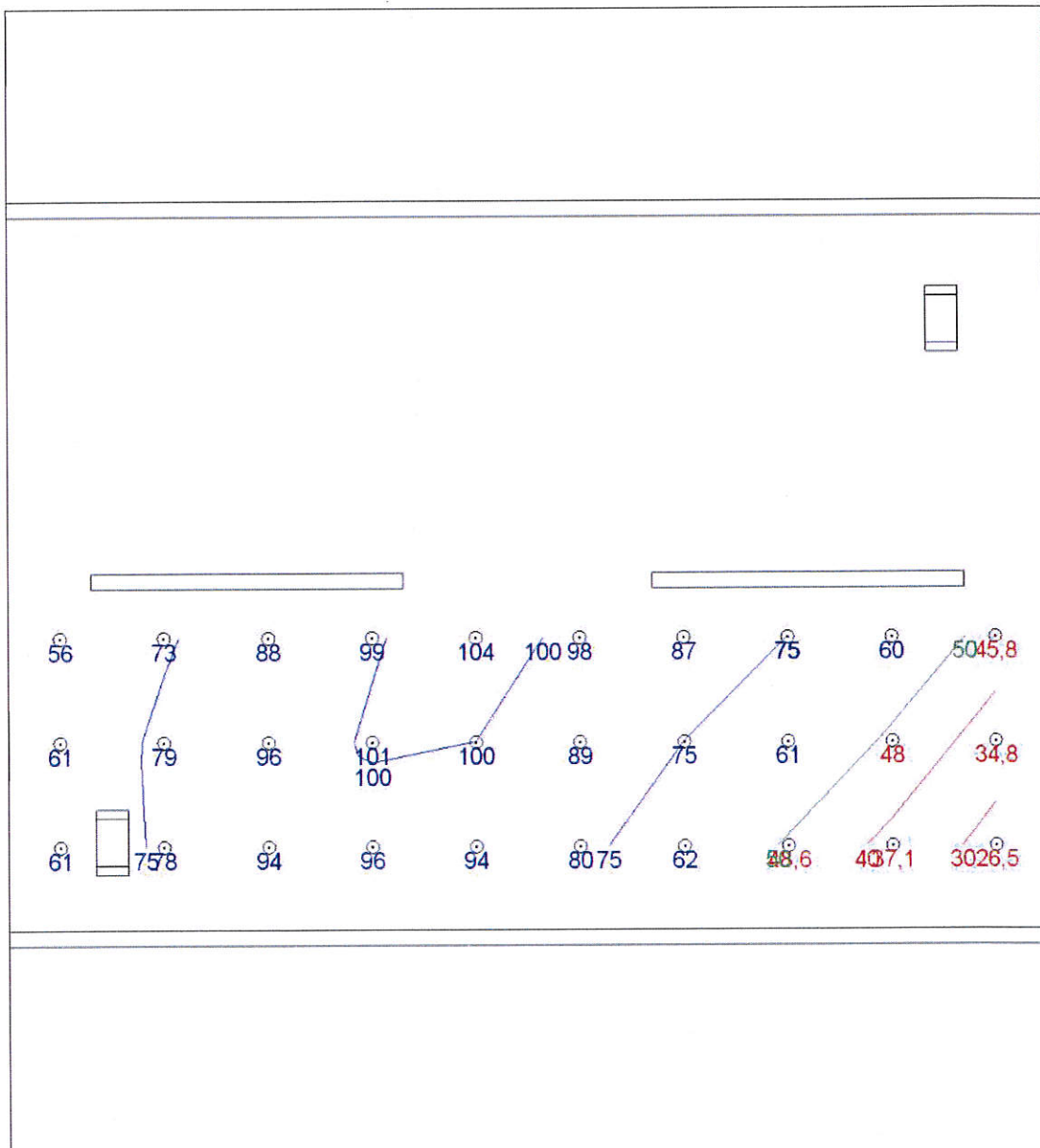
Rozteč v délce	5000,0 mm
Rozteč v šířce	0,0 mm

Odsazení

Zleva	1000,0 mm
Zepředu	3000,0 mm
Výška	6000 mm

Jízdní pás doprava (dolní) - Normálová osvětlenost

Požadovaná rovnoměrnost	0	Počty	10 x 3
Požadovaná hodnota	50 lx	Rozteče	1000,0 x 1000,0 mm
Minimální hodnota	26,5 lx	Odsazení	500,0 x 2950,0 mm
Maximální hodnota	104 lx	Výška	0 mm
Udržovaná osvětlenost	74 lx	Natočení soustavy	0,0 0,0 0,0 °
Rovnoměrnost	0,36		
Udržovací činitel	0,48		



Jízdní pás doleva (horní) - Normálová osvětlenost

Požadovaná rovnoměrnost	0	Počty	10 x 3
Požadovaná hodnota	50 lx	Rozteče	1000,0 x 1000,0 mm
Minimální hodnota	26,2 lx	Odsazení	500,0 x 6083,0 mm
Maximální hodnota	104 lx	Výška	0 mm
Udržovaná osvětlenost	73 lx	Natočení soustavy	0,0 0,0 0,0 °
Rovnoměrnost	0,36		
Udržovací činitel	0,48		

