

Český Těšín - Nádražní

Světelně technický návrh osvětlení komunikace na ulici Nádražní.

Pěší zóna třída P3 (výpočetně adekvátní třída S3).

Datum: 17.05.2017
Zpracovatel: Ing. Jan Masařík



Zpracovatel Ing. Jan Masařík
Telefon
Fax
e-mail

Pesi_zona_P3_LED_bílý difuzor / Plánovací údaje

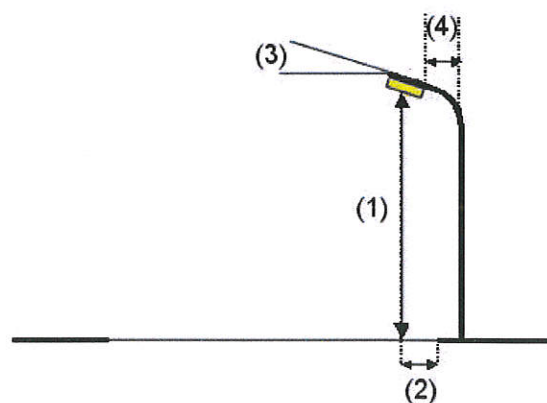
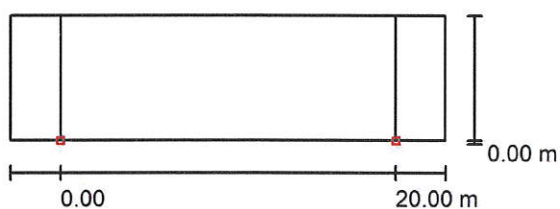
Profil ulice

Pěší zóna

(Šířka: 7.500 m)

Činitel údržby: 0.70

Rozmístění svítidel



Svítilo:
Světelný tok (Svítilo): 4588 lm
Světelný tok (Zdroje:): 4588 lm
Výkon svítidla: 33.8 W
Umístění: jednostranně dole
Vzdálenost sloupů: 20.000 m
Montážní výška (1): 4.576 m
Výška světelného bodu: 4.526 m
Přesah (2): 0.000 m
Sklon ramene (3): 0.0 °
Délka ramene (4): 0.000 m

Nejvyšší hodnoty intenzity světla

u 70°: 89 cd/klm
u 80°: 89 cd/klm
u 90°: 88 cd/klm

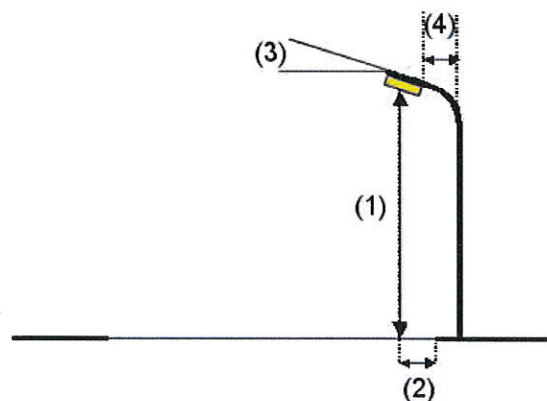
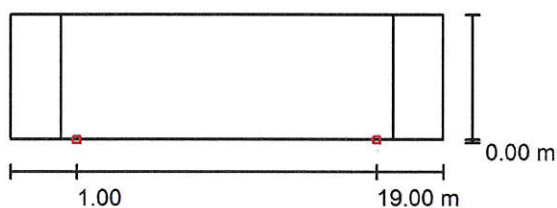
Vždy do všech směrů, které u použitelně nainstalovaného svítidla tvoří stanovený úhel se spodní vertikálou.

Uspřádání splňuje třídu indexu oslnění D.3.

Zpracovatel Ing. Jan Masařík
Telefon
Fax
e-mail

Pesi_zona_P3_LED_bílý difuzor / Plánovací údaje

Rozmístění svítidel



Svítilno:	
Světelný tok (Svítilno):	4588 lm
Světelný tok (Zdroje):	4588 lm
Výkon svítidla:	33.8 W
Umístění:	jednostranně dole
Vzdálenost sloupů:	18.000 m
Montážní výška (1):	4.576 m
Výška světelného bodu:	4.526 m
Přesah (2):	0.000 m
Sklon ramene (3):	0.0 °
Délka ramene (4):	0.000 m

Nejvyšší hodnoty intenzity světla

u 70°:	89 cd/klm
u 80°:	89 cd/klm
u 90°:	88 cd/klm

Vždy do všech směrů, které u použitelně nainstalovaného svítidla tvoří stanovený úhel se spodní vertikálou.

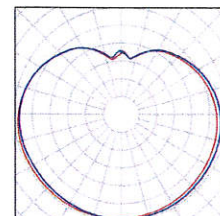
Uspřádání splňuje třídu indexu oslnění D.3.



Zpracovatel Ing. Jan Masařík
Telefon
Fax
e-mail

Pesi_zona_P3_LED_bílý difuzor / Kusovník svítidel

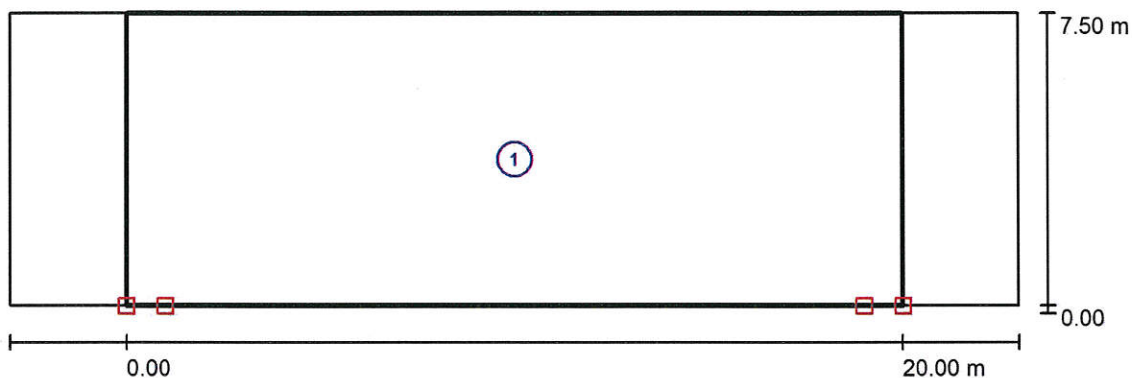
C. výrobku:
Světelný tok (Svítidlo): 4588 lm
Světelný tok (Zdroje): 4588 lm
Výkon svítidla: 33.8 W
Klasifikace svítidel dle CIE: 54
Kód CIE Flux Code: 25 50 75 54 100
Osazení: 1 x Definováno uživatelem (Opravný faktor 1.000).





Zpracovatel Ing. Jan Masařík
Telefon
Fax
e-mail

Pesi_zona_P3_LED_bílý difuzor / Světelně technické výsledky



Činitel údržby: 0.70

Měřítko 1:186

Soupis vyhodnocovacího pole

- 1 Pěší zóna
Délka: 20.000 m, Šířka: 7.500 m
Rastr: 10 x 5 Body
Příslušející silniční prvky: Pěší zóna.
Zvolená třída osvětlení: S3
Dodatečná třída osvětlení ES: ES6

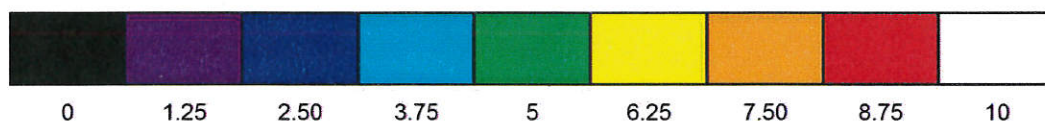
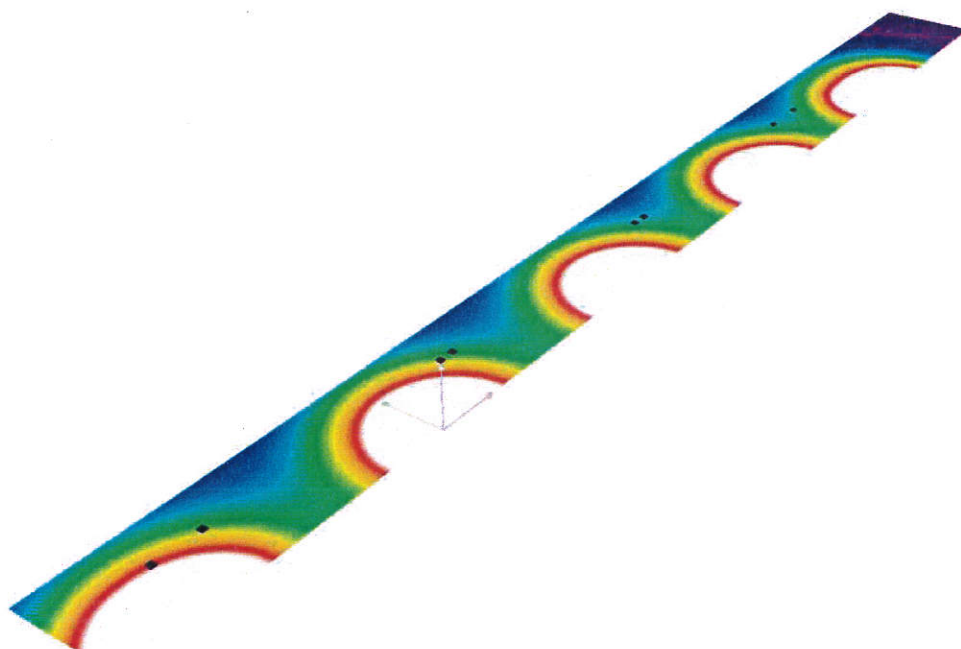
(Jsou splněny všechny fotometrické požadavky.)
(Ne všechny fotometrické požadavky jsou splněny.)

	E_m [lx]	E_{min} [lx]	E_{min} (poloválc.) [lx]
Skutečné hodnoty podle výpočtu:	8.12	2.59	1.52
Požadované hodnoty podle třídy:	≥ 7.50	≥ 1.50	≥ 1.50
Splněno/nesplněno:	✓	✓	✓



Zpracovatel Ing. Jan Masařík
Telefon
Fax
e-mail

Pesi_zona_P3_LED_bílý difuzor / Renderování nepravými barvami



lx