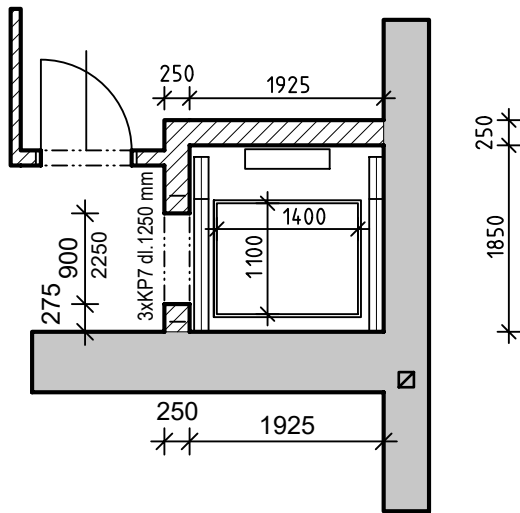
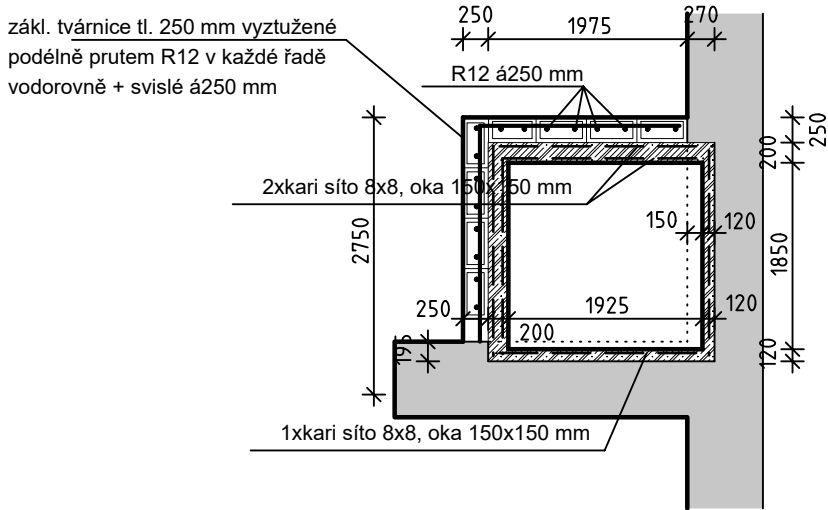


ŘEZ VÝTAHOVOU ŠACHTOU

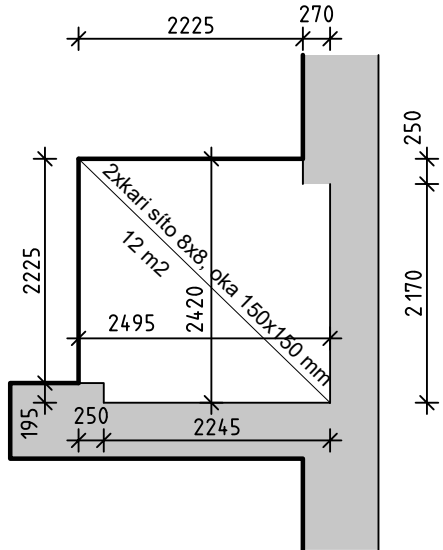
VÝTAHOVÁ ŠACHTA - BĚŽNÉ PODLAŽÍ



VÝTAHOVÁ ŠACHTA - DNO



VÝTAHOVÁ ŠACHTA - základová deska

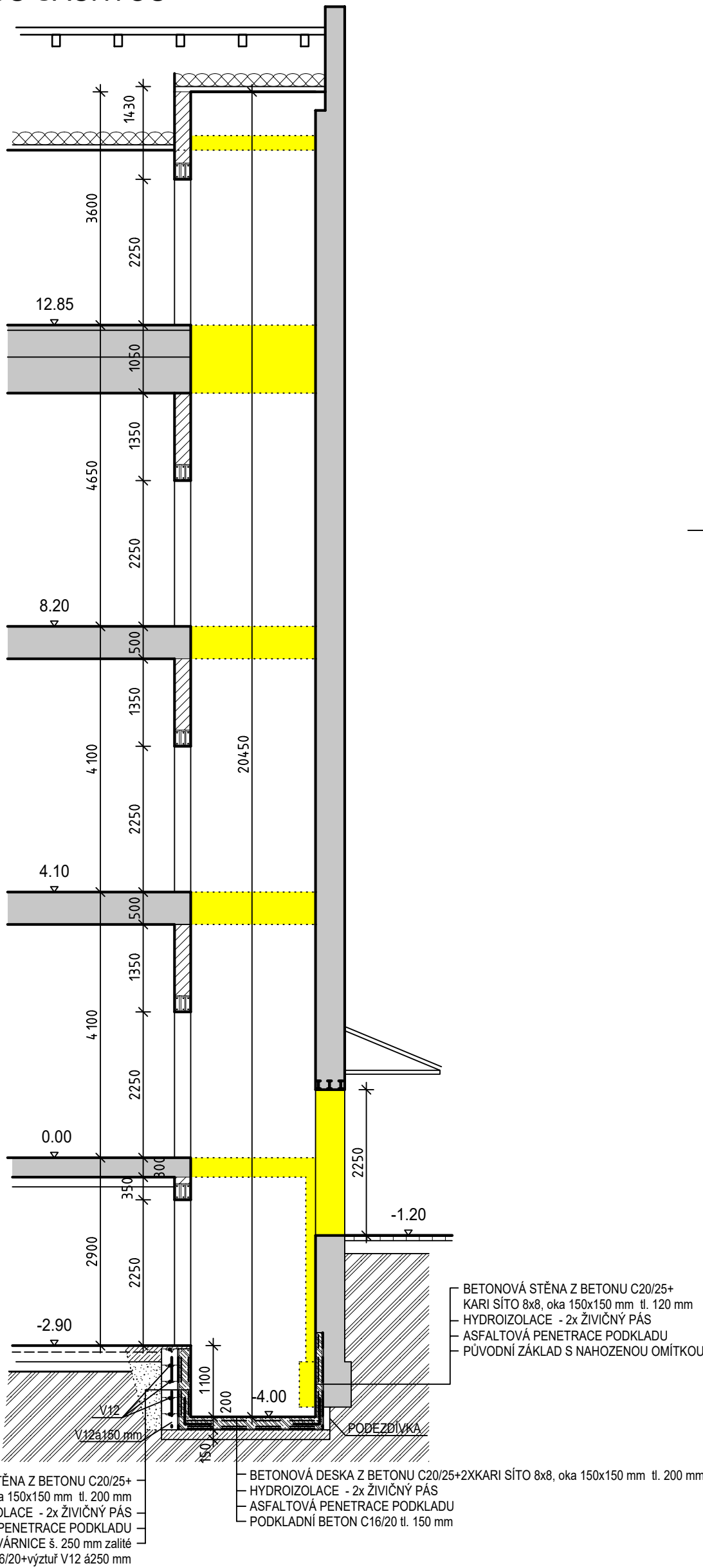


Poznámky:

1. Pokud v rámci výkopu šachetní jámy bude zjištěna vysoká hladina spodní vody a docházelo by k zaplavení jámy, bude alternativně samotná jáma řešena pomocí plechové vany vyztužené U profily a zalitá do betonu (nahrazení betonové jámy s hydroizolací).
2. Předpoklad je, že stávající stěny v šachtě nejsou zděné přesně nad sebou, (především v 1.NP a 1.PP mají větší tloušťku a budou zasahovat do šachty), bude nutné zaměřit svislost stěn v šachtě a dle toho případně ubourat přesah nebo dozdit.
3. Přesné rozměry (hloubka šachty, výška, velikosti dveřních otvorů, drážky pro dveře umístění rozvaděče) nutno koordinovat s konkrétním dodavatelem výtahu dle jeho požadavků.

LEGENDA:

- STÁVAJÍCÍ KONSTRUKCE
- BOURANÉ KONSTRUKCE
- PROSTÝ BETON
- ŽELEZOBETON
- HYDROIZOLACE
- DĚROVANÉ CIHELNÉ ZDIVO tl. 250 mm



ZODP. PROJ.	Ing. Petr Lanc	DATUM	01/2021	<div> IČ: 24306606</div>	
VYPRACOVAL	Ing. Petr Lanc	MĚŘITKO	1:75		
INVESTOR	Město Český Těšín náměstí ČSA 1/1, 737 01 Český Těšín	ZAK. Č.	2499		
		STUPEŇ	DPS		
AKCE				VÝKRES	VÝTISK
Rekonstrukce budovy na ul. Pražská 3/14, parc.č. st. 4, k.ú. Český Těšín				D1.1.11	
ČÁST D1.1 - ARCHITEKTONICKO STAVEBNÍ ŘEŠENÍ					
OBSAH ŘEZ VÝTAHOVOU ŠACHTOU					