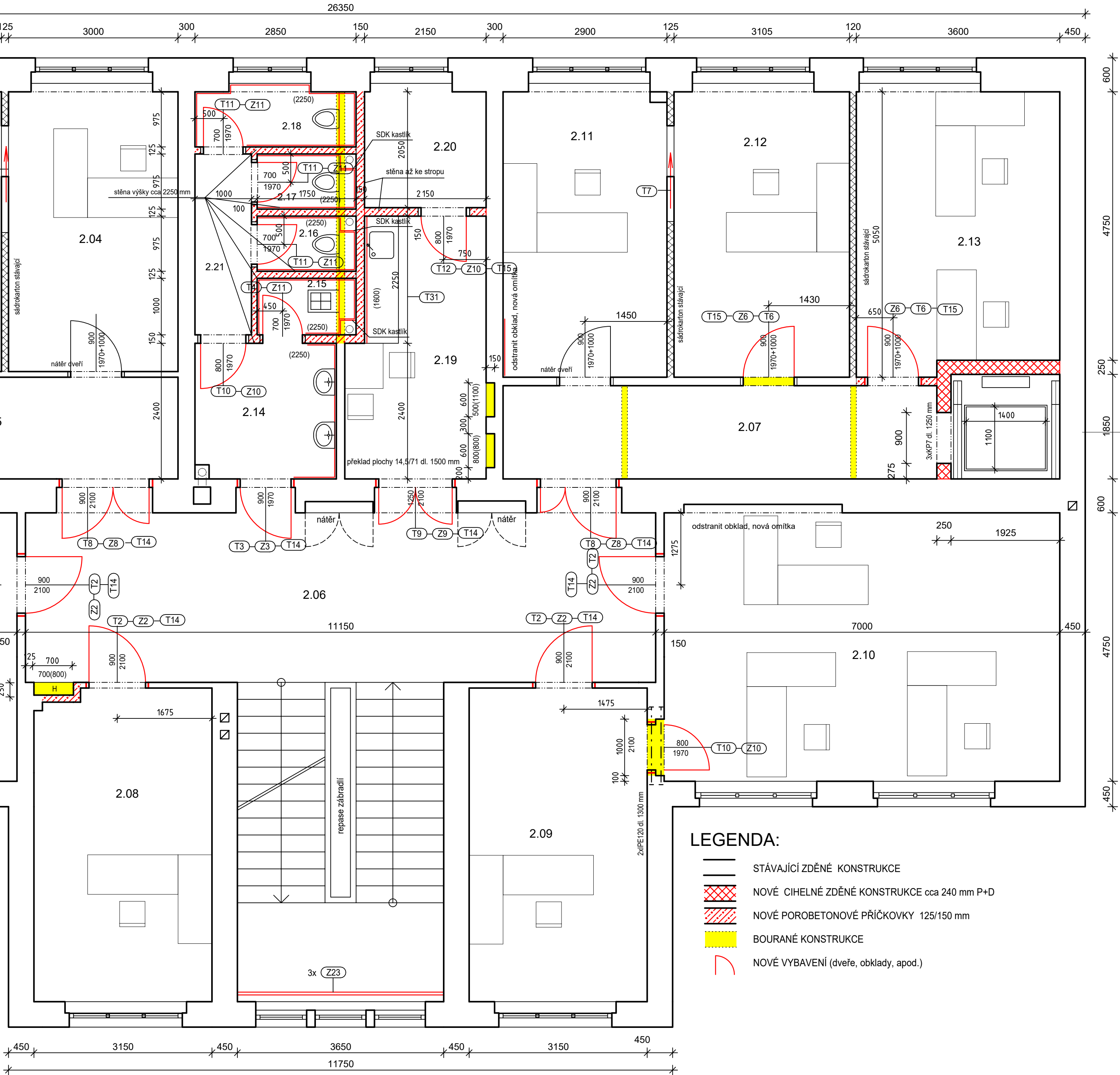


| Obytná plocha místností | | | | |
|-------------------------|-------------|----------|------------------|---|
| č.m. | místnost | plocha | podlaha | stěny |
| 2.01 | KANCELÁŘ | 25.41 m2 | zátěžový koberec | nový kazetový strop, stěny oškrabat malbu, oprava jádrových omítek nový štuk, výmalba, podlaha OSB, přebrousit, podložka, nátěr dveří a svět. |
| 2.02 | KANCELÁŘ | 33.97 m2 | zátěžový koberec | nový kazetový strop, stěny oškrabat malbu, oprava jádrových omítek nový štuk, výmalba, podlaha OSB, přebrousit, podložka |
| 2.03 | KANCELÁŘ | 15.60 m2 | zátěžový koberec | nový kazetový strop, stěny oškrabat malbu, oprava jádrových omítek nový štuk, výmalba, podlaha OSB, přebrousit, podložka |
| 2.04 | KANCELÁŘ | 15.60 m2 | zátěžový koberec | nový kazetový strop, stěny oškrabat malbu, oprava jádrových omítek nový štuk, výmalba, podlaha OSB, přebrousit, podložka |
| 2.05 | CHODBA | 11.02 m2 | PVC | strop sádrokartonový podhled, stěny oškrabat malbu, oprava jádrových omítek nový štuk, výmalba, podlaha vybourat dlažbu, nivelační stěrka |
| 2.06 | SCHODIŠTĚ | 56.45 m2 | | stěny a strop oškrabat malbu, oprava jádr. omítek, oprava štukové výzdoby, nový štuk, výmalba, oprava teras a dlažby, kartáčování schod. strop sádrokartonový podhled, stěny oškrabat malbu, oprava jádrových omítek nový štuk, výmalba, podlaha vybourat dlažbu, nivelační stěrka |
| 2.07 | CHODBA | 12.66 m2 | PVC | nový kazetový strop, stěny oškrabat malbu, oprava jádr. omítek, nový štuk, výmalba, podlaha nivelační stěrka |
| 2.08 | KANCELÁŘ | 17.68 m2 | zátěžový koberec | nový kazetový strop, stěny oškrabat malbu, oprava jádr. omítek, nový štuk, výmalba, podlaha nivelační stěrka |
| 2.09 | KANCELÁŘ | 17.91 m2 | zátěžový koberec | nový kazetový strop, stěny oškrabat malbu, oprava jádr. omítek, nový štuk, výmalba, podlaha nivelační stěrka |
| 2.10 | KANCELÁŘ | 33.67 m2 | zátěžový koberec | nový kazetový strop, stěny oškrabat malbu, oprava jádrových omítek nový štuk, výmalba, podlaha OSB, přebrousit, podložka |
| 2.11 | KANCELÁŘ | 15.40 m2 | zátěžový koberec | nový kazetový strop, stěny oškrabat malbu, oprava jádrových omítek nový štuk, výmalba, podlaha OSB, přebrousit, podložka |
| 2.12 | KANCELÁŘ | 16.43 m2 | zátěžový koberec | nový kazetový strop, stěny oškrabat malbu, oprava jádrových omítek nový štuk, výmalba, podlaha OSB, přebrousit, podložka |
| 2.13 | KANCELÁŘ | 18.28 m2 | PVC | nový kazetový strop, stěny oškrabat malbu, oprava jádrových omítek nový štuk, výmalba, podlaha OSB, přebrousit, podložka |
| 2.14 | PŘEDSÍŇKA | 6.00 m2 | keramická dlažba | strop SDK podhled, stěny oškrabat malbu, osekát ker. obklad, nová jádrová omítka ker. obklad v. 2000 mm, výše štuk, výmalba, podlaha vybourat dlažbu, nivelační stěrka |
| 2.15 | ÚKLID | 1.75 m2 | keramická dlažba | strop SDK podhled, stěny oškrabat malbu, osekát ker. obklad, nová jádrová omítka ker. obklad v. 2000 mm, výše štuk, výmalba, podlaha vybourat dlažbu, nivelační stěrka |
| 2.16 | WC ŽENY | 1.71 m2 | keramická dlažba | strop SDK podhled, stěny oškrabat malbu, osekát ker. obklad, nová jádrová omítka ker. obklad v. 2000 mm, výše štuk, výmalba, podlaha vybourat dlažbu, nivelační stěrka |
| 2.17 | WC ŽENY | 1.71 m2 | keramická dlažba | strop SDK podhled, stěny oškrabat malbu, osekát ker. obklad, nová jádrová omítka ker. obklad v. 2000 mm, výše štuk, výmalba, podlaha vybourat dlažbu, nivelační stěrka |
| 2.18 | WC ŽENY | 2.78 m2 | keramická dlažba | strop SDK podhled, stěny oškrabat malbu, osekát ker. obklad, nová jádrová omítka ker. obklad v. 2000 mm, výše štuk, výmalba, podlaha vybourat dlažbu, nivelační stěrka |
| 2.19 | KUCHYNĚ | 11.02 m2 | PVC | nový kazetový strop, stěny oškrabat malbu, oprava jádr. omítek, nový štuk, výmalba, podlaha nivelační stěrka |
| 2.20 | SERVER | 4.41 m2 | antistatické PVC | nový kazetový strop, stěny oškrabat malbu, oprava jádr. omítek, nový štuk, výmalba, podlaha nivelační stěrka |
| 2.21 | CHODBA | 3.20 m2 | keramická dlažba | strop SDK podhled, stěny oškrabat malbu, osekát ker. obklad, nová jádrová omítka ker. sokl v. 150 mm, výše štuk, výmalba, podlaha vybourat dlažbu, nivelační stěrka |
| 2.22 | VYT. ŠACHTA | 3.56 m2 | 326.22 m2 | stávající stěny zarovnat (osekat) do svislé roviny, podkladní špryc jádrová omítka, nový štuk, výmalba |



LEGENDA:

- STÁVAJÍCÍ ZDĚNÉ KONSTRUKCE
- NOVÉ CIHLENÉ ZDĚNÉ KONSTRUKCE cca 240 mm P+D
- NOVÉ POROBETONOVÉ PŘÍČKOVKY 125/150 mm
- BOURANÉ KONSTRUKCE
- NOVÉ VYBAVENÍ (dveře, obklady, apod.)

| | | | | |
|---|--|---------|---------|--|
| ZODP. PROJ. | Ing. Petr Lanc | DATUM | 01/2021 | PROJECTS CIVIL s.r.o. IČ: 24306606 |
| VYPRACOVAL | Ing. Petr Lanc | MĚŘÍTKO | 1:50 | |
| INVESTOR | Město Český Těšín náměstí ČSA 1/1, 737 01 Český Těšín | ZAK. Č. | 2499 | |
| | | STUPEŇ | DPS | |
| AKCE Rekonstrukce budovy na ul. Pražská 3/14, parc.č. 4, k.ú. Český Těšín | | | | VÝKRES D1.1.4 |
| ČÁST D1.1 - ARCHITEKTONICKO STAVEBNÍ ŘEŠENÍ | | | | VÝTISK |
| OBSAH 2.NP | | | | |