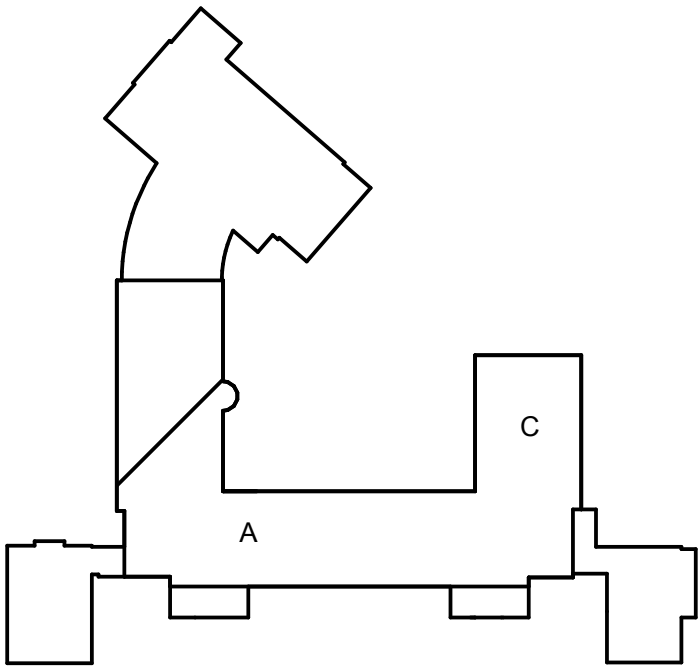
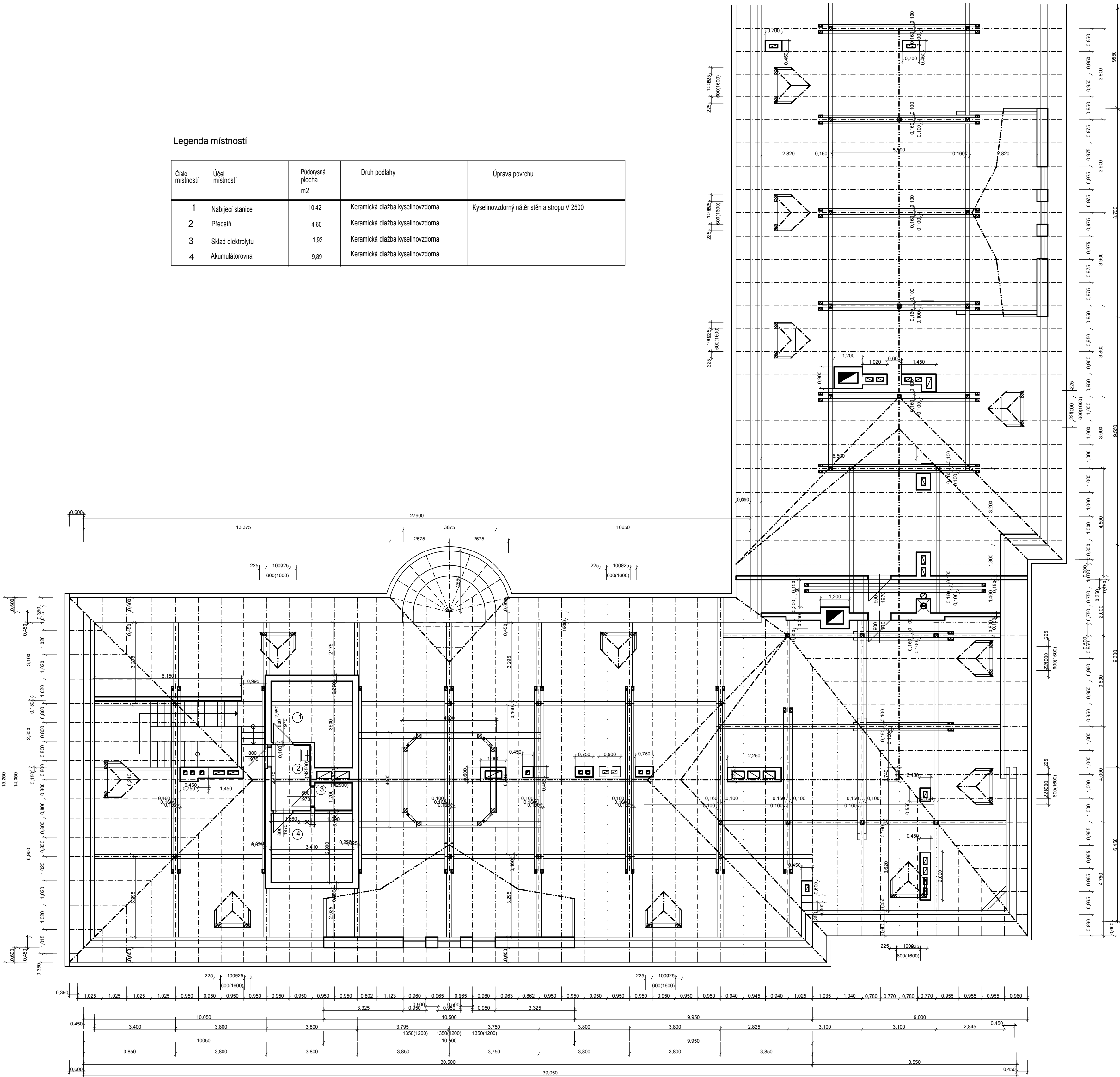


Legenda místností

Číslo místnosti	Účel místnosti	Půdorysná plocha m2	Druh podlahy	Úprava povrchu
1	Nabíjecí stanice	10,42	Keramická dlažba kyselínovzdorná	Kyselínovzdorný nátěr stěn a stropu V 2500
2	Předsíň	4,60	Keramická dlažba kyselínovzdorná	
3	Sklad elektrolytu	1,92	Keramická dlažba kyselínovzdorná	
4	Akumulátorovna	9,89	Keramická dlažba kyselínovzdorná	



VEDOUcí PROJEKTU Ing. arch. MENOREK C.	VYPRACOVAL Z. HANČEKOVÁ	KRESLIL Z. HANČEKOVÁ	A - Pů č. výkresu
ZHOTOVITEL Mendel Czeizaw, Ing. arch. U Branky 428/2, 737 01 Český Těšín ICO			
OBJEDNATEL Město Český Těšín, nám. ČSA 1, Český Těšín			DATUM 12/2015
NÁZEV AKCE Masarykova základní škola a mateřská škola Český Těšín - Pasportizace budov ZŠ a šk. družiny			STUP. P. D. pasport
PŮDORYS PODKROVÍ část A			MĚŘÍTKO 1: 100