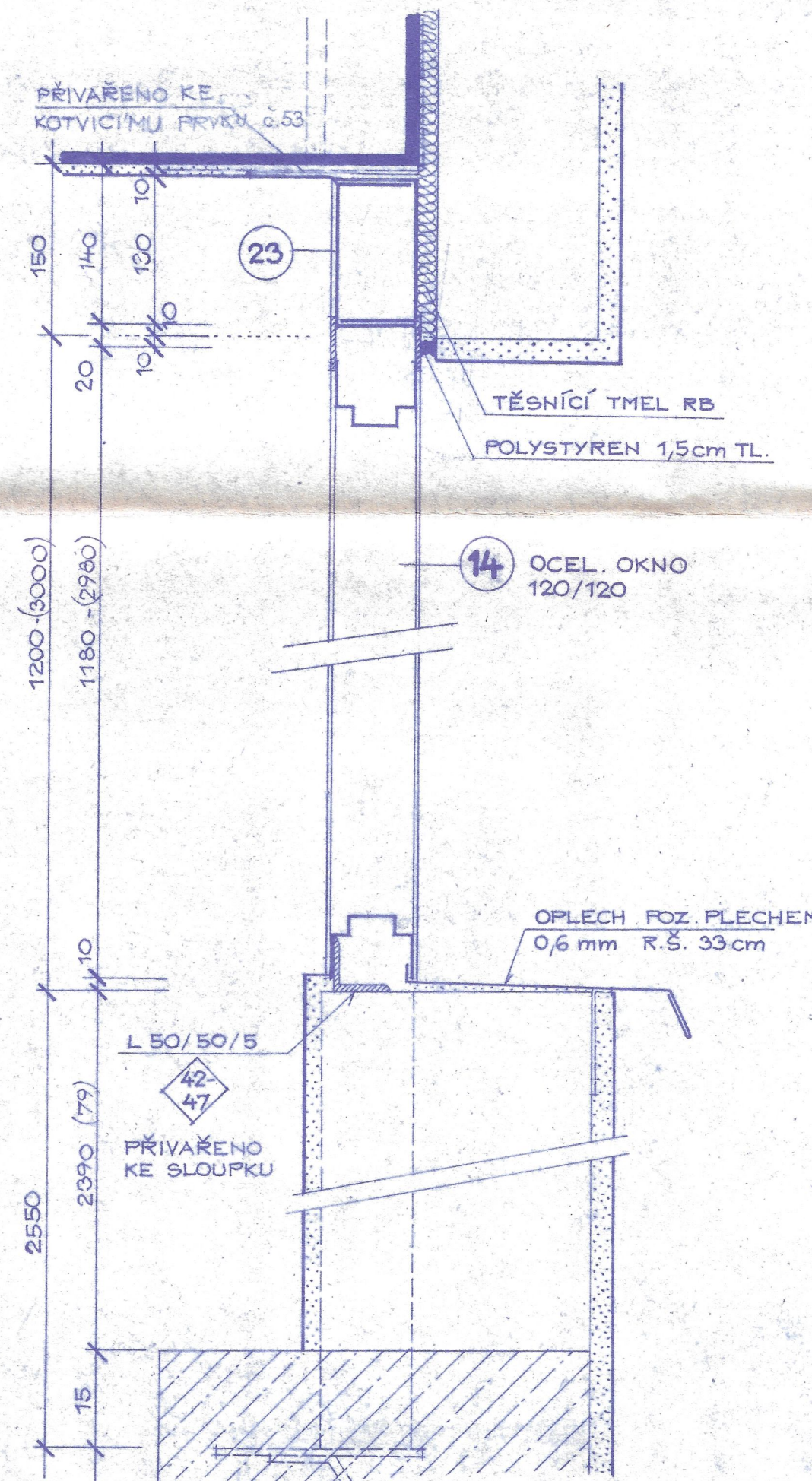
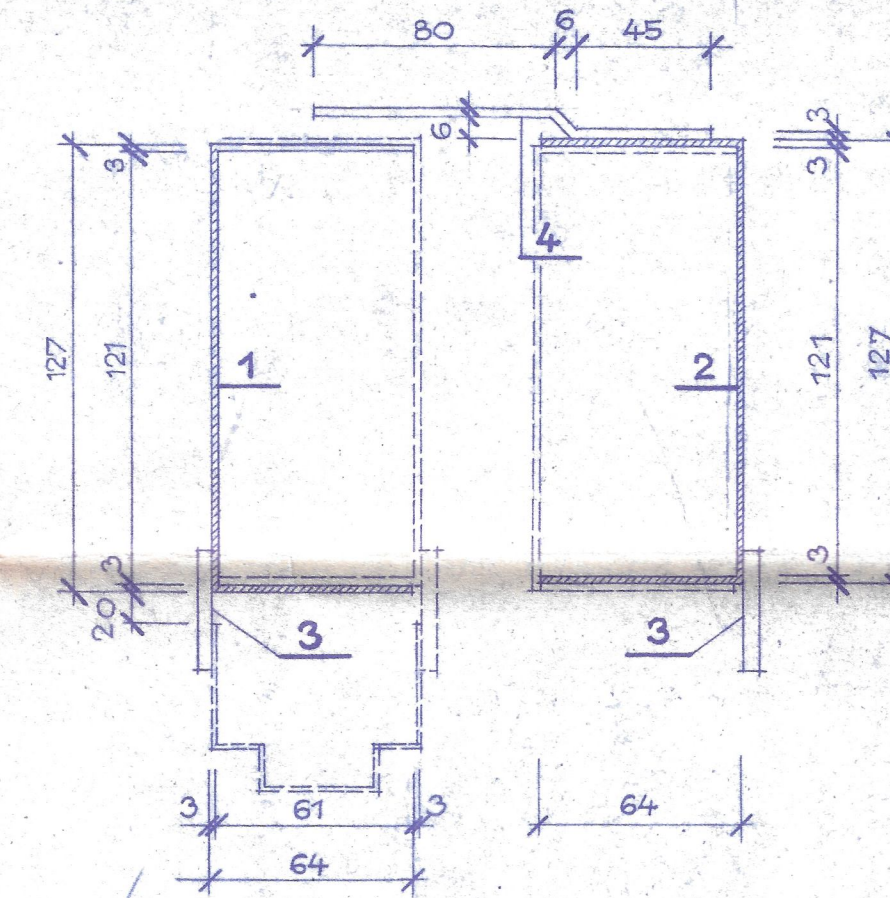


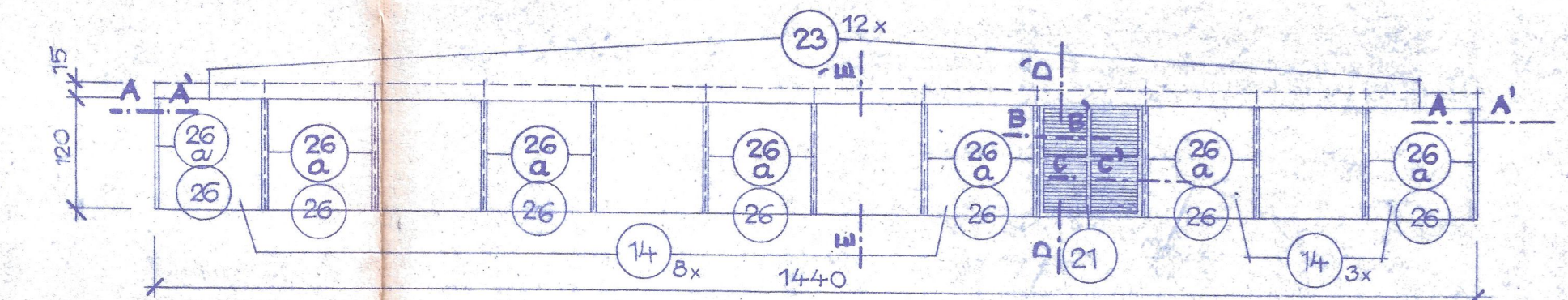
OSAZENÍ OCEL. OKNA V NADPRAŽÍ A PARAPETU 1:5



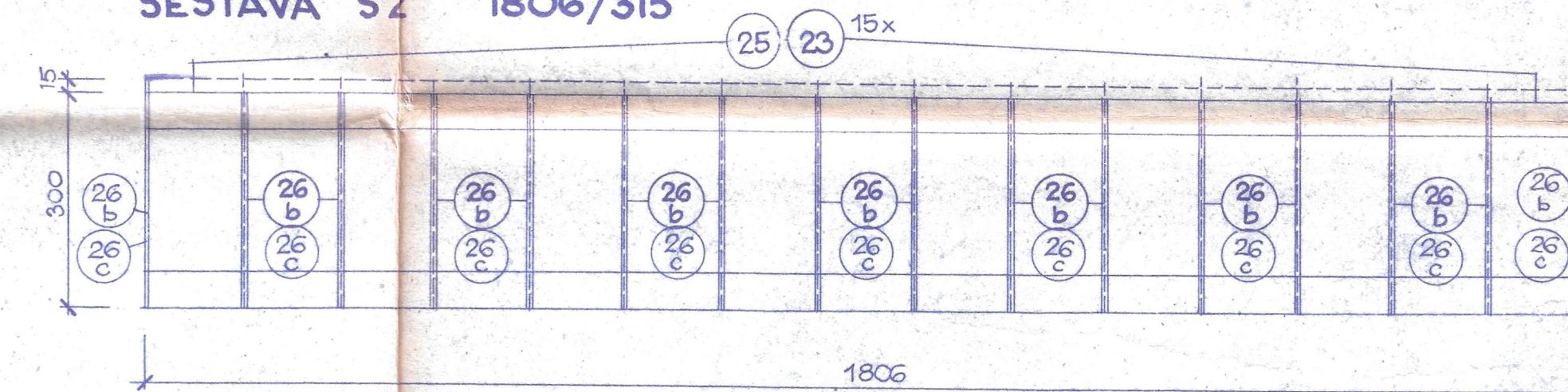
23 OCELOVÝ NÁDSTAVEC NA OKNA 120/120 120/90 120/300



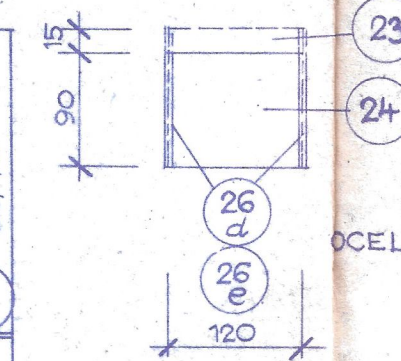
SESTAVA S1 1440/135



SESTAVA S2 1806/315



SESTAVA S3 120/105

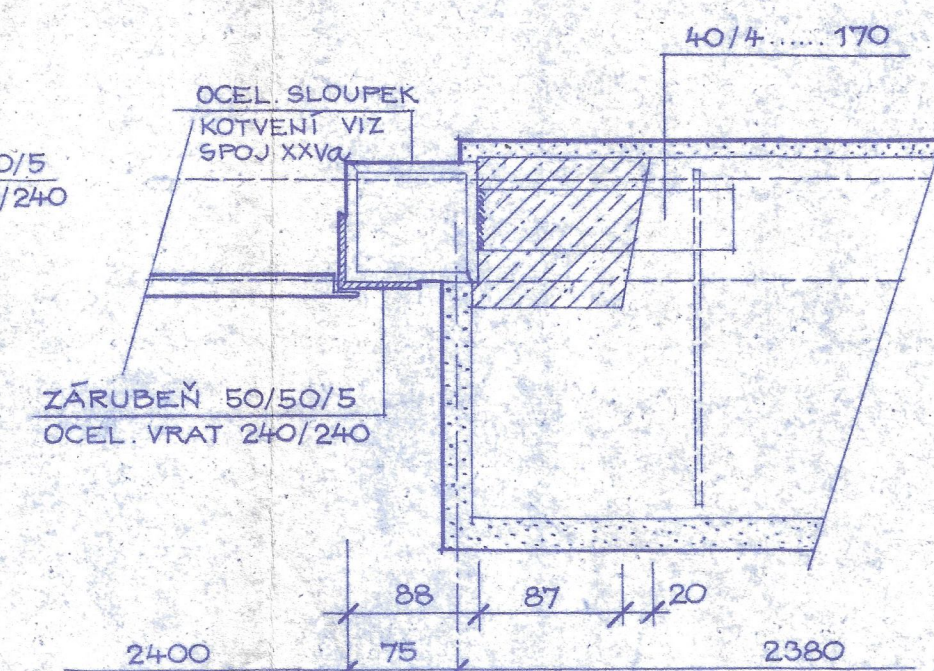


OCEL. PLECH TENKÝ
425301

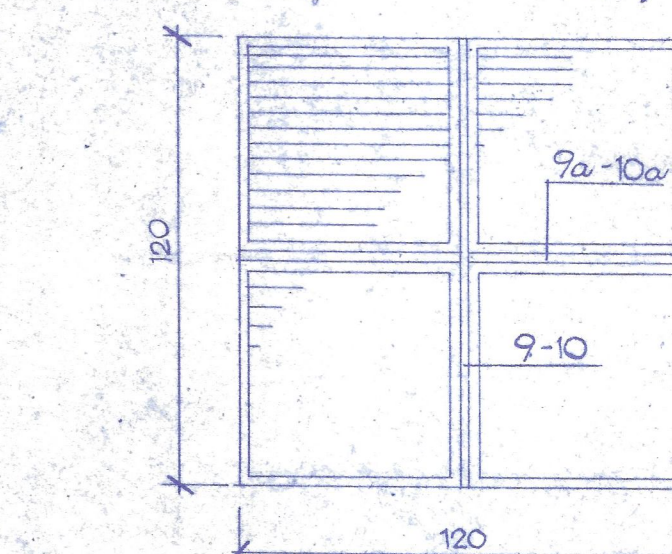
ČÍSLO	POPIS	DĚLKA	KS	SPEC. VÁHA	VÁHA 1 KS	VÁHA CELKEM
1	127/64/64/3	0,250/1,18	1	23,55	6,947	6,947
2	127/64/64/3	0,250/1,18	1	23,55	6,947	6,947
3	50/3	1,15	2	1,178	1,354	2,708
4	50/3	0,150	2	1,178	0,176	0,353
						16,955

LIŠTY				
VNITŘNÍ	(26)	≠ 50/3	DL. 133,0 cm	VÁHA / 1 KS = 1,566 Kg
VENKOVNÍ	(26 _a)	≠ 50/3	DL. 117,5 cm	VÁHA / 1 KS = 1,384 Kg
VENKOVNÍ	(26 _b)	≠ 50/3	DL. 297,5 cm	VÁHA / 1 KS = 3,504 Kg
VNITŘNÍ	(26 _c)	≠ 50/3	DL. 313,0 cm	VÁHA / 1 KS = 3,68 Kg
VNITŘNÍ	(26 _d)	≠ 50/3	DL. 103,0 cm	VÁHA / 1 KS = 1,213 Kg
VENKOVNÍ	(26 _e)	≠ 50/3	DL. 88,0 cm	VÁHA / 1 KS = 1,036 Kg

ÚPRAVA SPOJENÍ ZÁRUBNĚ VRAT A OCEL. SLOUPKU



21 PRŮVĚTRNÍK ŽALUZIOVÝ PEVNÝ 120/120



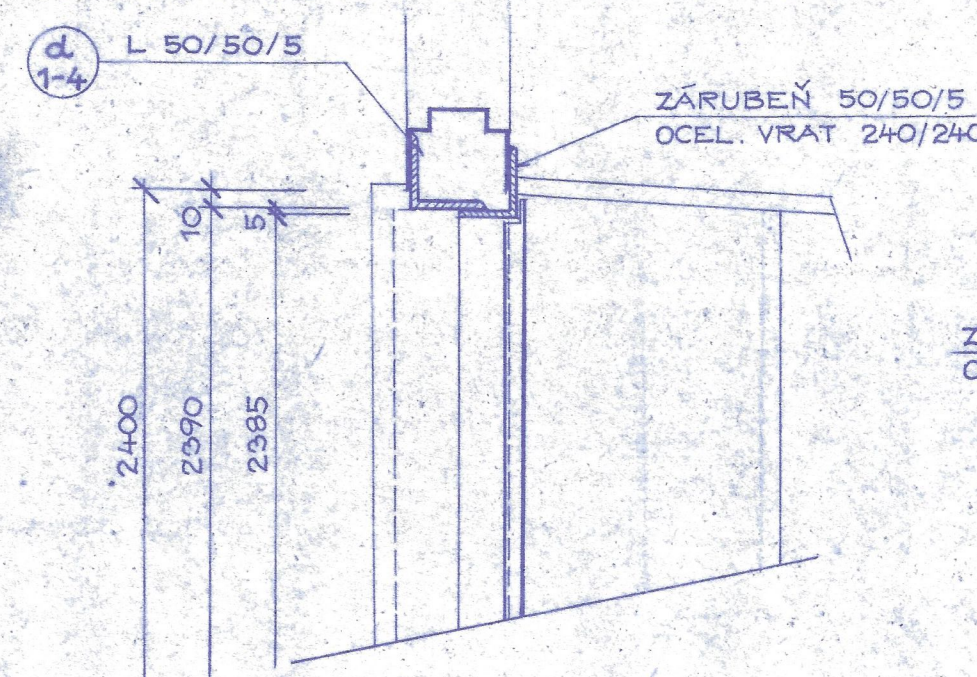
JKV 553 419 527 440

VÁHA ŽALUZIE BEZ PRACEN : 1 KS = 13,485 Kg

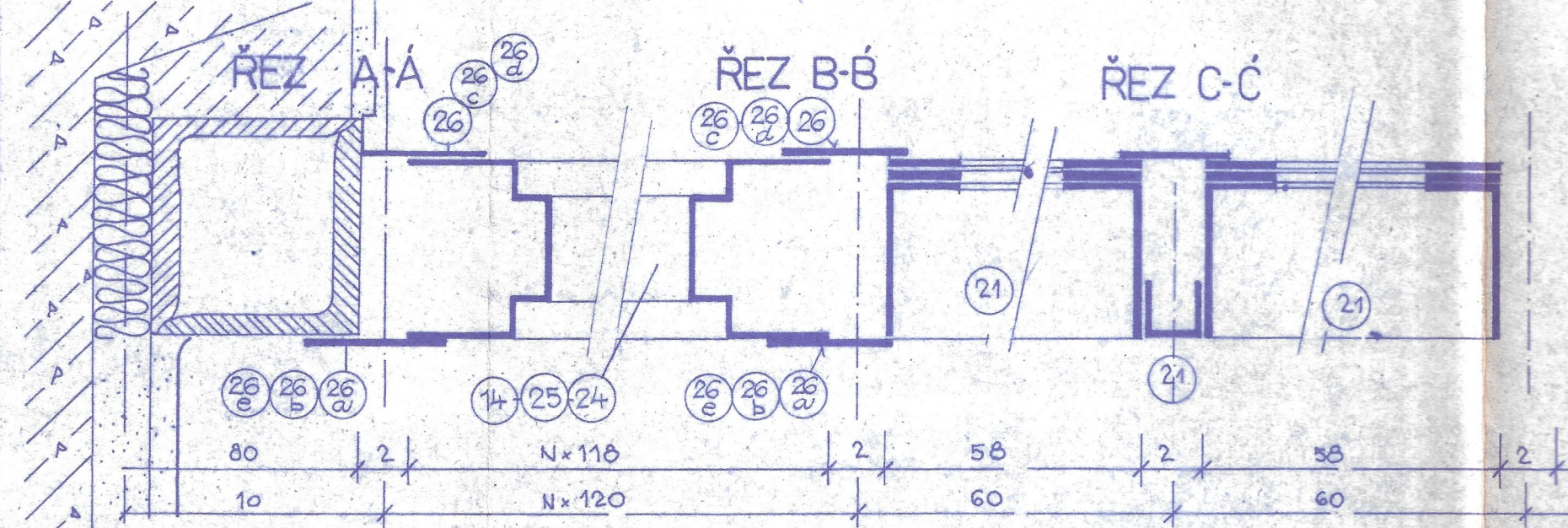
LIŠTY:					
10	#28/3	- DL 1180	- 0,80 / 1 KS	1 KS = 0,80	
10a	—	- DL 580	- 0,38 / 1 KS	2 KS = 0,76	
9	U 20/20	- DL 1180	- 1,00 / 1 KS	1 KS = 1,00	
9a	—	- DL 580	- 0,49 / 1 KS	2 KS = 0,98	
DETAIL ŽALUZIE VIZ V.Č. Z4					

DETAIL ŽALUZIE VIZ VČ. Z4

ÚPRAVA SPOJENÍ OKNA A VRAT



VODOROVNÉ ŘEZY M 1:25



OSTRAVA 2, GOITWALDOVA 168

AUTORI PROJEKTU	HLAV. ARCH. ATEL. ING. ARCH. ŠPAČEK	ZODPOV. PROJ. ING. MAJEROŠ	SPOLUAUTOR
PROJEKT. SPEC.	VYPRACOVAL REIBLOVÁ	KRESLIL REIBLOVÁ	TECH. KONTROLA ING. ŠIMÍČEK
MÍSTO ČES. TĚŠÍN	OKRES KARVINA	INVESTOR KIÚ OSTRAVA	FORMÁT 597/42
KRAJ SEVEROMORAVSKÝ			DATUM XI/76
NÁZEV PROJEKTU	ČESKÝ TĚŠÍN - NA MOJŠKÉM		STUPEŇ PROJ. P.P.
	KOTELNA K1 + TR 5 - U BL. 02		Č. ZAKÁZKY K 1663/10
			ARCH. ČÍS. A4 / K 1663/10
OZNAČ. VÝKRESU	OSAZENÍ OKEN A VRAT		MĚR. 1:5, 1:25
			Č. VÝKRESU Z1