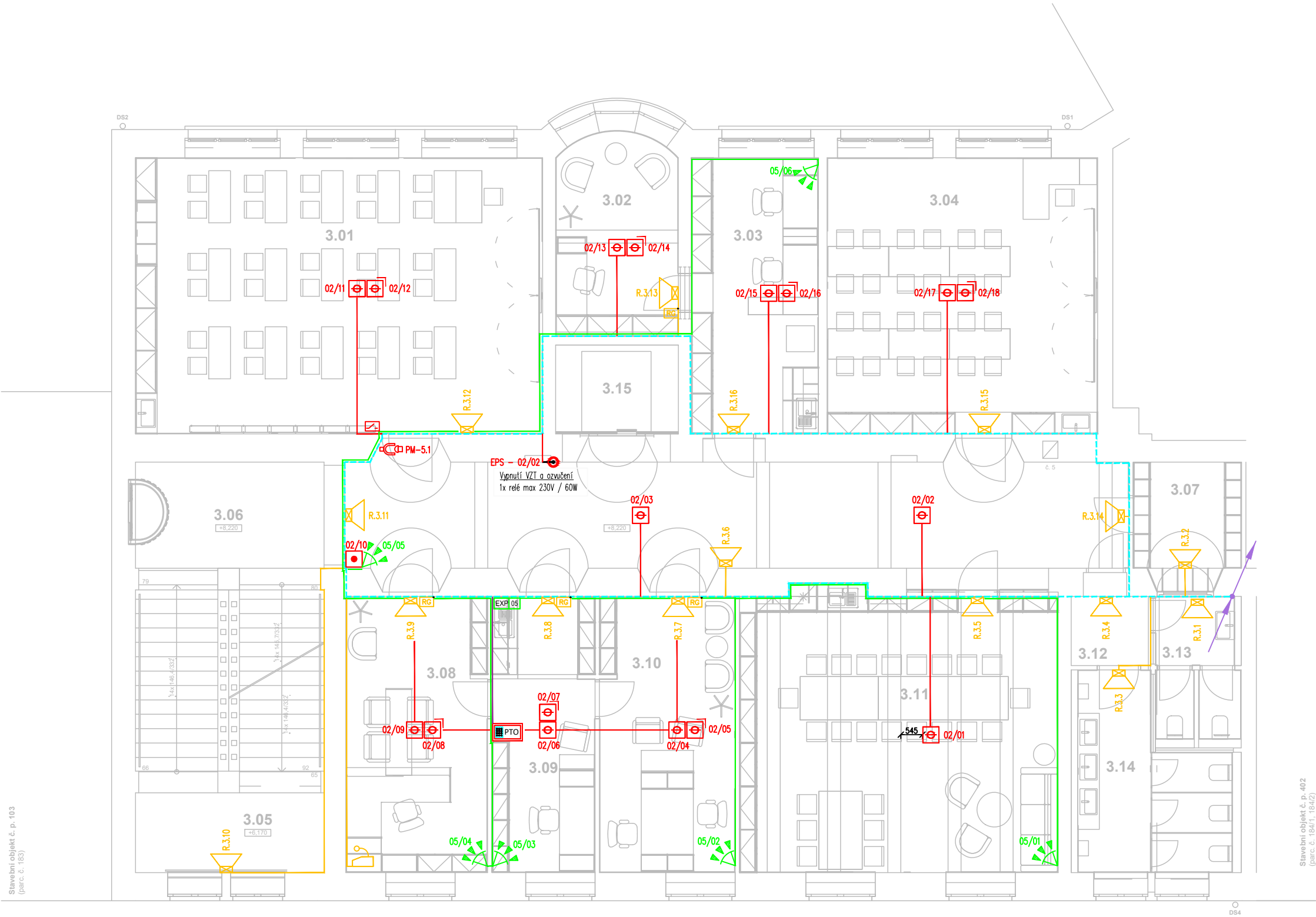


LEGENDA MÍSTNOSTÍ 3.NP:

OZN.	ÚČEL MÍSTNOSTI	PLOCHA [m²]
3.01	UČEBNA	61,41
3.02	KANCELÁŘ	12,89
3.03	EKONOMICKÉ ODDĚLENÍ	19,49
3.04	JAZYKOVÁ UČEBNA	41,48
3.05	SCHODIŠTĚ	28,48
3.06	CHODBA	65,60
3.07	ŠATNA UČITELŮ	6,97
3.08	ŘEDITELNA	21,26
3.09	SEKRETARIÁT	15,53
3.10	ZÁSTUPCE ŘEDITELE	20,37
3.11	SBOROVNA	47,69
3.12	PŘEDSÍŇ	3,64
3.13	WC UČITELÉ	6,07
3.14	WC DÍVKY	13,49
3.15	VÝTAH	5,80

CELKEM 370,17 m²



LEGENDA ZNAČEK

- ÚSTŘEDNA EPS
- ZAŘÍZENÍ DÁLKOVÉHO PŘENOSU NA PCO HZS-PK
- EXTERNÍ OVLÁDACÍ TABLO
- KLÍČOVÝ TREZOR POŽÁRNÍ OCHRANY
- OBSLUŽNÝ PANEL POŽÁRNÍ OCHRANY
- ZÁBĚSKOVÝ MAJÁK
- EXTERNÍ NAPÁJECÍ ZDROJ 24V/5A
- VSTUPNĚ-VÝSTUPNÍ MODUL – 2 vstupy + 1 relé
- VÝSTUPNÍ MODUL – 1 relé
- VÝSTUPNÍ MODUL – 4 relé
- AUTOMATICKÝ HLÁSIČ POŽÁRU OPTICKO-KOUŘOVÝ
- AUTOMATICKÝ HLÁSIČ POŽÁRU OPTICKO-KOUŘOVÝ + CO SLOŽKA
- MANUÁLNÍ HLÁSIČ POŽÁRU TLAČÍTKOVÝ
- AUTOMATICKÝ HLÁSIČ POŽÁRU OPTICKO-KOUŘOVÝ NAD PODHLEDEM
- PŘIDRŽNÝ MAGNET
- EPS VÝSTUPNÍ KONTAKT
- ELEKTROMAGNET

- ÚSTŘEDNA ER
- DIGITÁLNÍ STANICE HLASATELE
- NÁSTĚNNÝ REPRODUKTOR 100V/6W
- REGULÁTOR HLASITOSTI – POPLACHOVÝ
- AUDIO MODUL NZS
- ÚSTŘEDNA SYSTÉMU EZS
- OVLÁDACÍ LCD KLÁVESNICE
- VNITŘNÍ POPLACHOVÁ SIRÉNA
- PIR DETEKTOR POHYBU
- MAGNETICKÝ KONTAKT NA DVEŘE/OKNA
- VENKOVNÍ SIRÉNA

LEGENDA KABELÁŽE

-
- EPS

EPS/NZS/EPS+NZS

NZS

PZTS

ZODPOVĚDNÝ PROJEKTANT:	ING. DAVID POLÁŠEK	
VYPRACOVAL:	MICHAL ZELO	
PROJEKTANT ČÁSTI PD:	D.1.2.6 TECHNIKA PROSTŘEDÍ STAVEB - SLABOPROUDÉ ROZVODY	

POLSON SECURITY, s.r.o.
Březnice 366,
760 01 Březnice
iČO 02697157

ZODPOVĚDNÝ PROJEKTANT/ HIP:	BARBORA KYŠKOVÁ	
KONTRLOVAL:	ING. LADISLAV ZAHRADNÍČEK	
VYPRACOVAL:	ING. LADISLAV ZAHRADNÍČEK	
PROJEKTANT ČÁSTI PD:		
INVESTOR:	Město Český Těšín nám. ČSA 1/1, 737 01 Český Těšín	DATUM: 05/2025 FORMÁT: 594x400
NÁZEV STAVBY:	CELKOVÁ OBNOVA BUDOVY ZŠ KONTEŠINEC PO POŽÁRU	ARCHIVNÍ ČÍSLO: DOKUMENTACE OBJEKTU: DPS
MÍSTO STAVBY:	KATASTRÁLNÍ ÚZEMÍ: ČESKÝ TĚŠÍN ČESKÝ TĚŠÍN PARCELA Č.: viz. TZ	STAVEBNÍ OBJEKT: S 01 STAVEBNÍ OBJEKT
NÁZEV VÝKRESU:	PŮDORYS 3. NP	MĚŘÍTKO: 1:100 ČÍSLO VÝKRESU: D.1.2.6.05