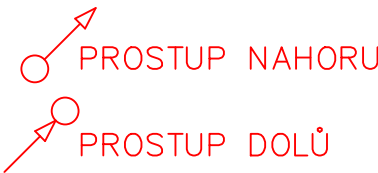


Číslo místnosti	Účel místnosti
1.01	Zádvěstí – vstup
1.02	Šatna dětí
1.03	Umyvárna + WC – dětí
1.04	Denní místnost
1.05	Pracovna
1.06	Lehárna
1.07	Šatna učitelek
1.08	Umyvárna učitelek
1.09	WC učitelek
1.10	Úklidová komora
1.11	Šatna sester
1.12	Sklad CO
1.13	Mléčná kuchyně
1.14	Nápojovací úzel
1.15	Schodiště
1.16	Chodba
1.17	Výťahová šachta
1.18	Izolace
1.19	Kancelář
1.20	Spojovací chodba
1.21	Sklad DKP
1.22	Nápojovací úzel
1.23	Schodiště
1.24	Kuchyně
1.25	Úklidová komora

Číslo místnosti	Účel místnosti
1.26	WC učitelek
1.27	Umyvárna učitelek
1.28	Pracovna – 2. třída
1.29	WC – personal
1.30	Šatna – personal
1.31	Denní sklad
1.32	Sklad prádla
1.33	Sklad potravin
1.34	Sklad prádla
1.35	Denní sklád
1.36	Sklad potravin
1.37	Sklad obalu
1.38	Zádvěstí – manipulace
1.39	Strojovna VZT
1.40	Sklad brambor
1.41	Sklad brambor
1.42	Kancelář kuchyně
1.43	Sklad odpadku
1.44	Krytý vstup
1.45	Kočkárna
1.46	Kočkárna
1.47	Kočkárna
1.48	Sklad
1.49	Sklad

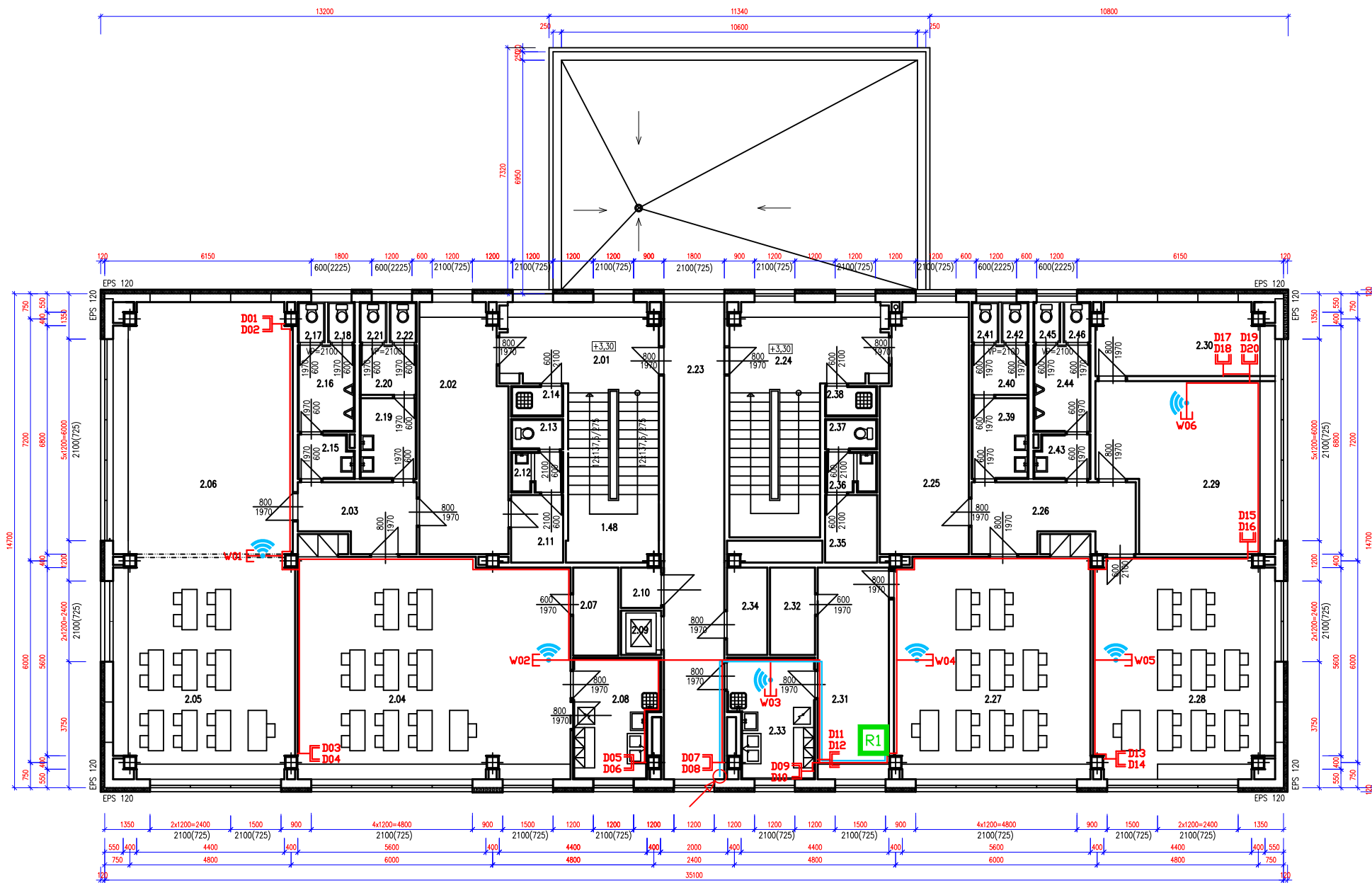
LEGENDA:



- TRASA DATOVÁ OPTICKÁ
- TRASA DATOVÁ METALICKÁ
- TRASA 230V
- ZÁSUVKA 1x230V/16A
- ZÁSUVKA 2x230V/16A
- ROZVADĚČ ELEKTRICKÝ

- KAMERA
- ROZVADĚČ DATOVÝ
- Wi-Fi AP
- DATOVÁ ZÁSUVKA 1xRJ45
- DATOVÁ ZÁSUVKA 2xRJ45
- KONCOVKA RJ45

ZODP. PROJEKTANT	ZHOTOVITEL:		
VYPRACOVAL			
INVESTOR			
NÁZEV PROJEKTU: MŠ Polní, Český Těšín	STUPEŇ		
	DATUM	7.1.2025	
	FORMÁT	2x A4	
	ZAKÁZKA	—	
VÝKRES Budova školy – 1. NP	ČÍSLO VÝKRESU:	REVIZE: 01	MĚŘÍTKO

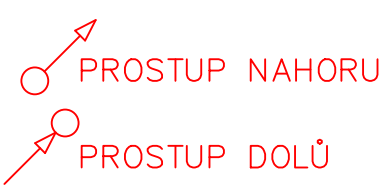


Přivedeno do R1:  
10x DATOVÁ ZÁSUVKA 2xRJ45  
6x Wi-Fi AP

Číslo místností	Účel místností
2.01	Spojovací chodba a schod.
2.02	Šatna dětí – 2.třída
2.03	Chodba
2.04	Pracovna
2.05	Herna
2.06	Herna
2.07	Sklad
2.08	Příprava pokrmu
2.09	Výťahová šachta
2.10	Strojovna výtahu
2.11	Šatna učitelek
2.12	Umývárna učitelek
2.13	WC učitelek
2.14	Úklidová komora
2.15	Umývárna – chlapci
2.16	WC – chlapci
2.17	WC – chlapci
2.18	WC – chlapci
2.19	Umývárna – dívky
2.20	Předsíň WC – dívky
1.21	WC – dívky
1.22	WC – dívky
2.23	Chodba

Číslo místností	Účel místností
2.24	Zádvěří
2.25	Šatna dětí – 2.třída
2.26	Spojovací chodba
2.27	Třída
2.28	Třída
2.29	Sklad pomůcek
2.30	Kabinet
2.31	Sborovna
2.32	Sklad
2.33	Příprava pokrmu
2.34	Sklad
2.35	Šatna učitelek
2.36	Umývárna učitelek
2.37	WC učitelek
2.38	Úklidová komora
2.39	Umývárna – dívky
2.40	Předsíň WC – dívky
2.41	WC – dívky
2.42	WC – dívky
2.43	Umývárna – chlapci
2.44	WC – chlapci
2.45	WC – chlapci
2.46	WC – chlapci

LEGENDA:



- TRASA DATOVÁ OPTICKÁ
- TRASA DATOVÁ METALICKÁ
- TRASA 230V
- ZÁSUVKA 1x230V/16A
- ZÁSUVKA 2x230V/16A
- ROZVADĚČ ELEKTRICKÝ
- 📹 KAMERA
- 📶 ROZVADĚČ DATOVÝ
- 📶 Wi-Fi AP
- DATOVÁ ZÁSUVKA 1xRJ45
- DATOVÁ ZÁSUVKA 2xRJ45
- KONCOVKA RJ45

ZODP. PROJEKTANT		ZHOTOVITEL:		
VYPRACOVAL				
INVESTOR				
NÁZEV PROJEKTU: MŠ Polní, Český Těšín		STUPEŇ		
		DATUM	7.1.2025	
		FORMÁT	2x A4	
		ZAKÁZKA	—	
VÝKRES Budova školy – 2. NP		ČÍSLO VÝKRESU:	REVIZE: 01	MĚŘÍTKO